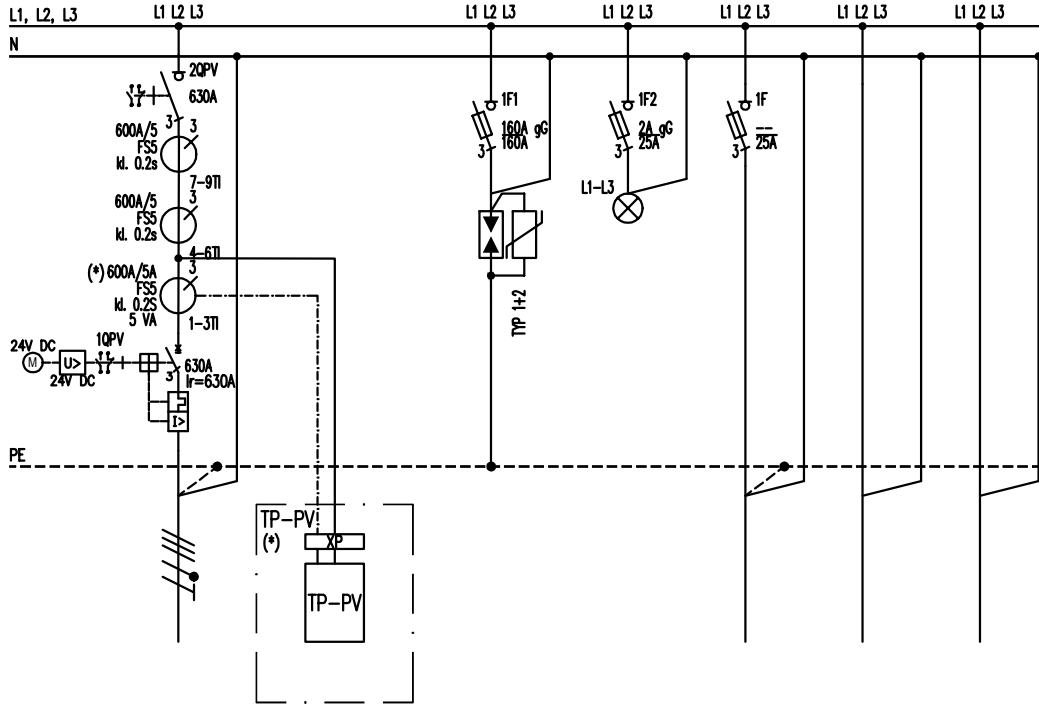



ROZDZIELNICA RGPV



NUMER OBWODU		-		-	-	-		
ILOŚĆ ELEMENTÓW		-		-	-	-		
MOC ZAINSTALOWANA [W]		397 440		-	-	-		
		3x4x YAKXS 1x240 +2x 1x YAKXS 1x240 (PE)		5x (LgY 1x25)	3x (LgY 1x2,5)	-	4x YAKXS 1x240 +1x YAKXS 1x20 (PE)	4x4x YAKXS 1x240 +2x 2x YAKXS 1x240 (PE)
NAZWA ODBIORNIKA		Człon zasilający	Układ pośredni pomiarowo-rozliczeniowy energii elektrycznej	Ogranicznik przepięciowy typ 1+2	Lampki kontrolne	Rezerwa	Generator fotowoltaiczny RPV-B	Generator fotowoltaiczny RPV-C
LOKALIZACJA ODBIORNIKA		-		-	-	-		

- OZNACZENIA:
- 1Q - wyłącznik mocy
 - 3Q - rozłącznik izolacyjny
 - 1F - rozłącznik bezpiecznikowy
 - (*) - przeznaczony do plombowania

		Elektro-Instal Sp. z o.o. ul. Zagórska 167 42-600 Tarnowskie Góry tel/fax: 32 393-33-62/393-33-84 e-mail: elektro-instal@home.pl		
ZADANIE: BUDOWA INSTALACJI FOTOWOLTAICZNEJ WRAZ Z NIEZBEDNĄ INFRASTRUKTURĄ NA TERENIE FIRMY „OLMET” W GLIWICACH PRZY UL. TOWAROWEJ				
OBIEKT: GLIWICE UL. TOWAROWA, DZIAŁKI NR 577/1, 581 OBRĘB EWIDENCYJNY: 0025, KOLEJ.			STADIUM DOKUMENTACJI	
INWESTOR: „OLMET PRZEMYSŁAW OLEŚ” SPÓŁKA KOMANDYTOWA ul. Towarowa 15 42-600 Tarnowskie Góry			PT	
Rozdzielnica elektryczna instalacji fotowoltaicznej RGPV. Schemat strukturalny. Widok elewacji.			SKALA	
			-	
PROJEKTOWAŁ:	NR UPRAWNIENI	PODPIS	DATA	NR RYSUNKU
mgr inż. Maciej Patucha	SLK/4699/PWOE/13		14.04.2026	PV-06
OPRACOWAŁ:	-		-	ARKUSZ
-	-		-	1/2
SPRAWDZIŁ:	-		-	
-	-		-	